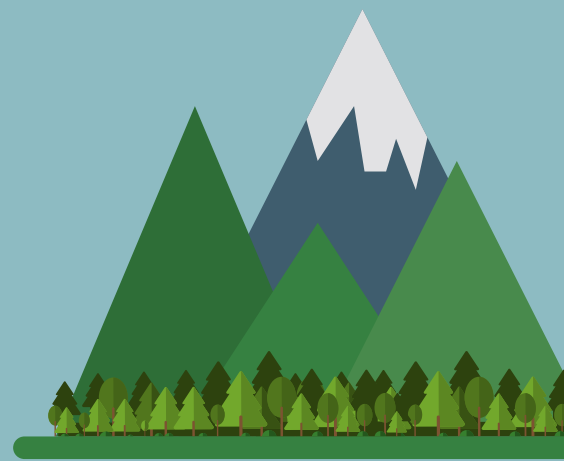


Meža izciršanas ietekme uz klimata pārmaiņām

Mežu izciršana ne tikai paātrina klimata pārmaiņas, bet arī iznīcina meža dzīvnieku dzīvotnes un rada izmaiņas nokrišņu režīmos, izraisot sausuma periodus. Kā arī meža ugunsgrēki ir mežu izciršanas cēlonis



Atmežošanai ir liela ietekme uz CO2 līmeni. Koku skaitam samazinoties, tiek absorbēts mazāk CO2, turklāt, izcērtot vai sadedzinot kokus, atmosfērā nonāk koksne uzkrātais CO2

Meža resursi un pakalpojumi rada ienākumus un apmierina cilvēka pārtikas, pajumtes, apģērba un enerģijas vajadzības. Līdz ar to mežu izciršana nozīmē šo resursu un pakalpojumu izņemšanu.

Katru gadu mēs zaudējam 13 miljonus hektāru vietējā meža visā pasaulē dēļ meža izciršanas



Kā mēs varam nodrošināt to, lai mežiem būtu labvēlīga ietekme? Efektīvs risinājums var būt ilgtspējīga mežu apsaimniekošana, kuras ietvaros tiek stādīti jauni koki, aizstājot vecos vai nocirstos kokus.

reallygreatsite.com

